



**AutoMAP100-200**

**Ambalaj Makinası**

## AutoMAP100 fonksiyonel Ambalaj hattı uygulaması

- Teknik Özellikleri
- Kalıp opsiyonları
- PLC ve Makine fonksiyonları
- Sağlık ve kalite garantisi ambalaj
- Tabak opsiyonları
- Uygulama örnekleri

## Teknik Özellikler

### AutoMAP 100 Teknik Özellikleri:

Dokunmatik ekran ve PLC ile her türlü fonksiyonu, hata mesajlarını ekranda gösteren, toplam üretim sayacı, 99 programı ile 24 vdc kontrol devresi standart özelliklerini içermektedir.

ZERO2 programı ile kademeli vakum yapabilmekte böylelikle ürün içindeki oksijenide alabilmekte, sıvı gıda ve soslar ile sıcak ürünlerde bundan böyle kolayca ambalajlanabilmektedir.

<b>Enerji:</b>	400V, 50Hz,3/N/PE
<b>Güç:</b>	min 4.0 – maksimum 8.0 kw
<b>Vakum pompası:</b>	100 -160 m3/saat
<b>Basınçlı hava:</b>	6 bar homojen-kuru
“ tüketim:	305 nl/dak
<b>Koruyuc gaz:</b>	2- 6 bar

<b>Film eni:</b>	420 mm
<b>Bobin iç çapı:</b>	76 mm
<b>Bobin dış çapı:</b>	300 mm
<b>Kapasite:</b>	7–9 işlem/dakika
<b>Opsiyonel:</b>	sıvı /toz filtresi

### Makine ölçüleri:

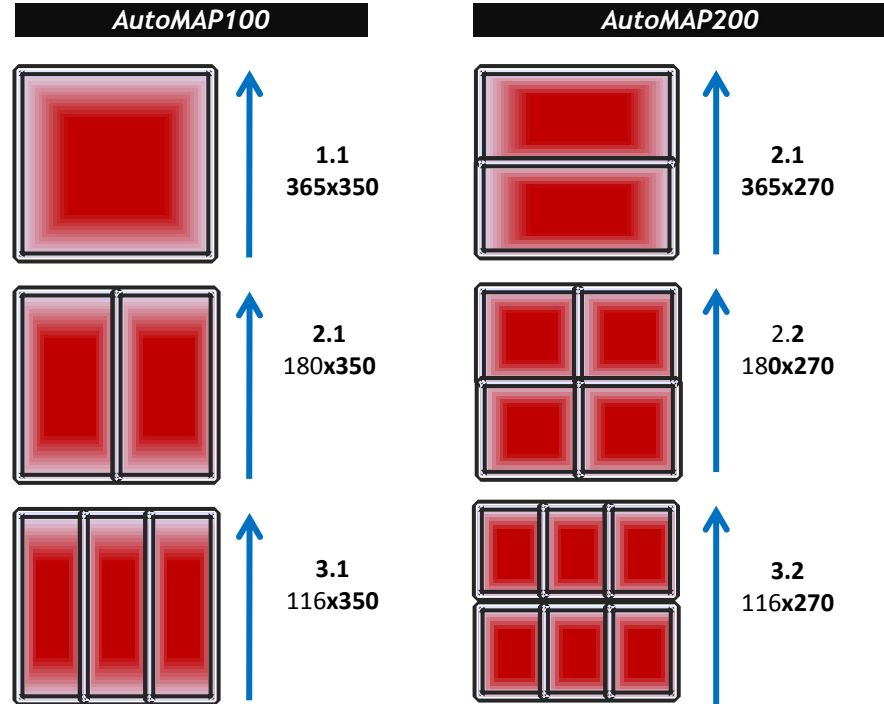
<b>En:</b>	900 mm
<b>Boy:</b>	2.80–3.675 mm
<b>Yükseklik:</b>	1.663 mm
<b>Yükleme bölümü:</b>	1.5–3.0 mt
<b>Ağırlık:</b>	1.000 kg



## Kalıp opsiyonları



Standart kalıp yerleşim planı (mm)



## PLC – dokunmatik ekran



## PLC – dokunmatik ekran

**DELTA**

PROGRAM NO	PROGRAM ADI	KADEMELI VAKUM
1	200 GR. MEZE	1

VAKUM DEĞERİ	MINİMUM VAKUM	MAKSİMUM GAZ	GAZ DEĞERİ
200	0	0	800

KAYNAK SICAKLIĞI	KAYNAK SÜRESİ
175.0	2.0

KAYDET

MENU

⏻ ⏪ ⏩ ⏹

F1 F2 F3 F4 ⏪ ⏩ ⏹ **SYS**



**DELTA**

**AutoMAP100 Teknik Özellikleri**

**Enerji.....:** 400V, 50Hz, 3/N/PE  
5x16 amper priz  
5x2,5 TTR kablo

**Güç.....:** max 8,0 kw

**Basınçlı hava...:** 6 bar homojen ve kuru  
8x6 hava hortum  
tüketim:305 nl/dakika

**Koruyucu gaz...:** 2- 6 bar

**Makina ölçüleri:** Gaz tüpü - regülatör - gaz hortumu  
Eni: 90 cm  
Boy: 280-367 cm  
Yükseklik: 166 cm  
Ağırlık: 900 kg

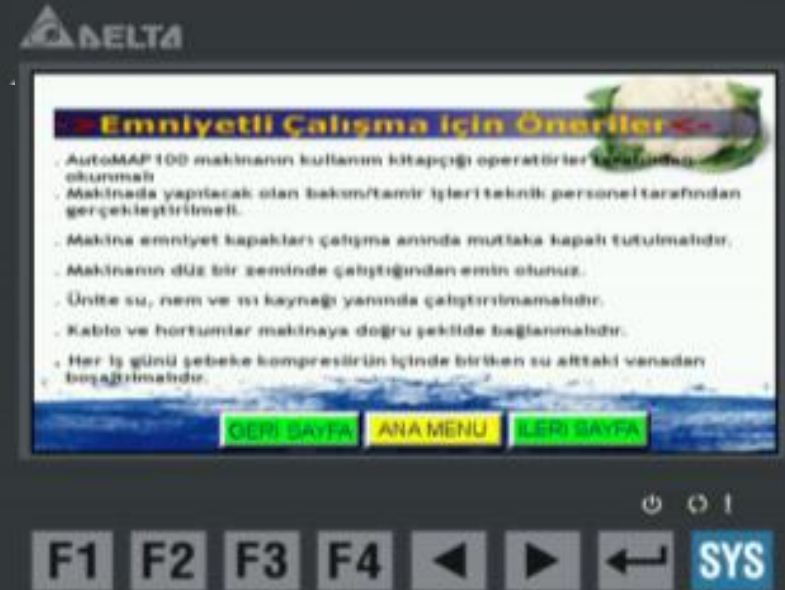
**Film eni:** 420 mm

GERİ SAYFA ANA MENU İLERİ SAYFA

⏻ ⏪ ⏩ ⏹

F1 F2 F3 F4 ⏪ ⏩ ⏹ **SYS**

## PLC – eğitim ekranı





## Tasinabilen Tadlar için Ambalaj Çözümleri

**MAP:** Gıdayı çevreleyen atmosfer bileşiminin, tek bir gaz veya gaz karışımı ile yer değiştirme işlemidir

**AMAÇ:** Meyve & sebzelerin solunum hızlarını min. indirmek , biyokimyasal & bozunma reaksiyonlarının hızını azaltmak, patojen bakterilerin ve küflerin gelişimini engelleyerek gıdaların raf ömrünün uzatılmasıdır.

Meyve ve sebzeler yaşayan dokulardır ve hasat edildikten sonra da solunum ve olgunlaşma devam etmektedir

**EMAP:** Meyve ve sebzelerde, %2-5 O<sub>2</sub> ve %3-8 CO<sub>2</sub> 'in bir denge atmosferi olgunlaşmayı - yumuşamayı geciktirir ve mikrobiyal bozulmayı azaltır. Biz bu ambalaja (Dengelenmiş Modifiye Atmosfer Ambalaj) diyoruz.

Ortam ısısı, gıdanın solunum hızı, ambalaj malzemesinin geçirgenliği, gıdaya uygulanan ön işlemler ve mikrobiyel yük raf ömrünü etkilemektedir.

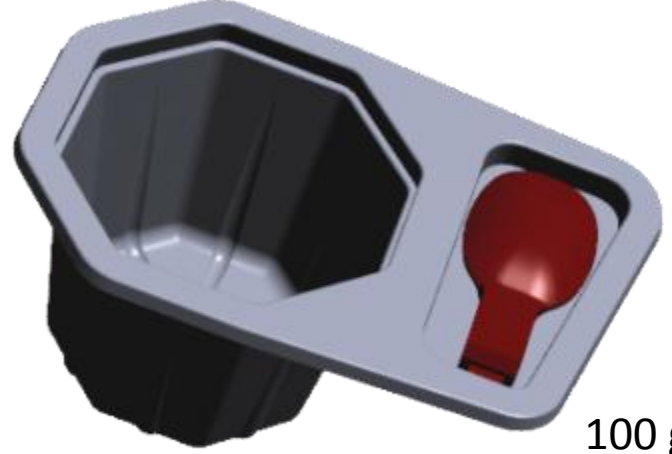




## Örnek tabak dizaynları



200 gr MEZE tabađı



100 gr  
marmelat



300 gr ikili DOT tabađı



100 gr SOS

## Örnek tabak dizaynları



200-400 gr  
144x190x26/36/45 mm



1-3 kg, ½ Gastronom  
265x325x50/80 mm

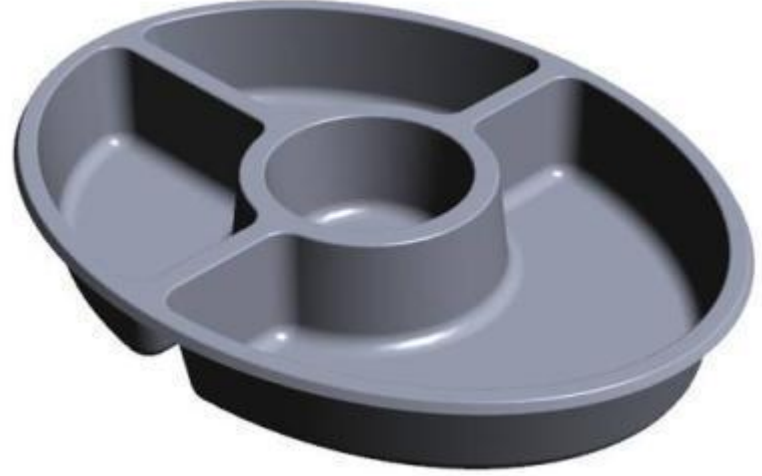


tatlı  
140x140 mm



Kahvaltı seti  
140x190x40 mm

## Grup ambalaj tabak tasarımları



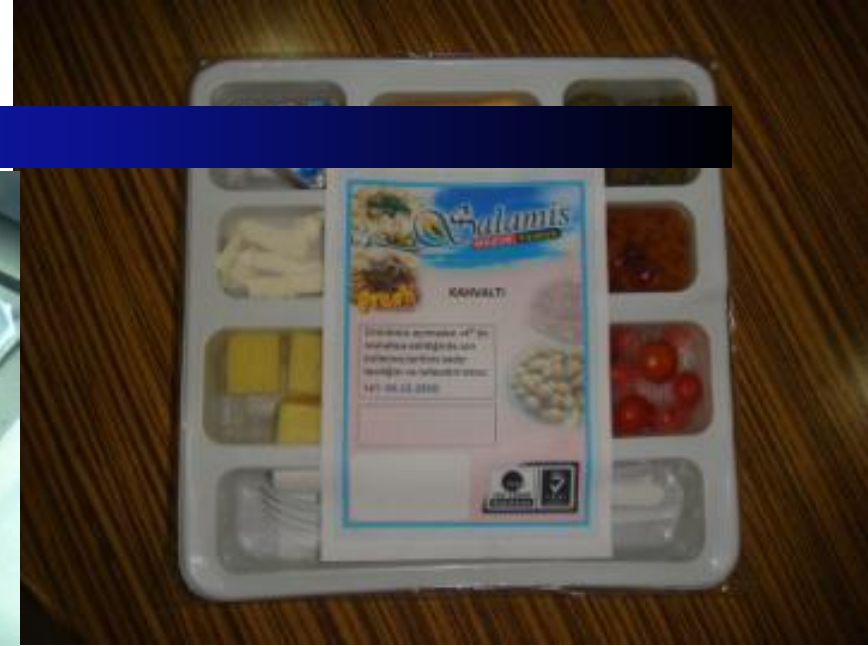
## Ugulama örnekleri



## Ugulama örnekleri



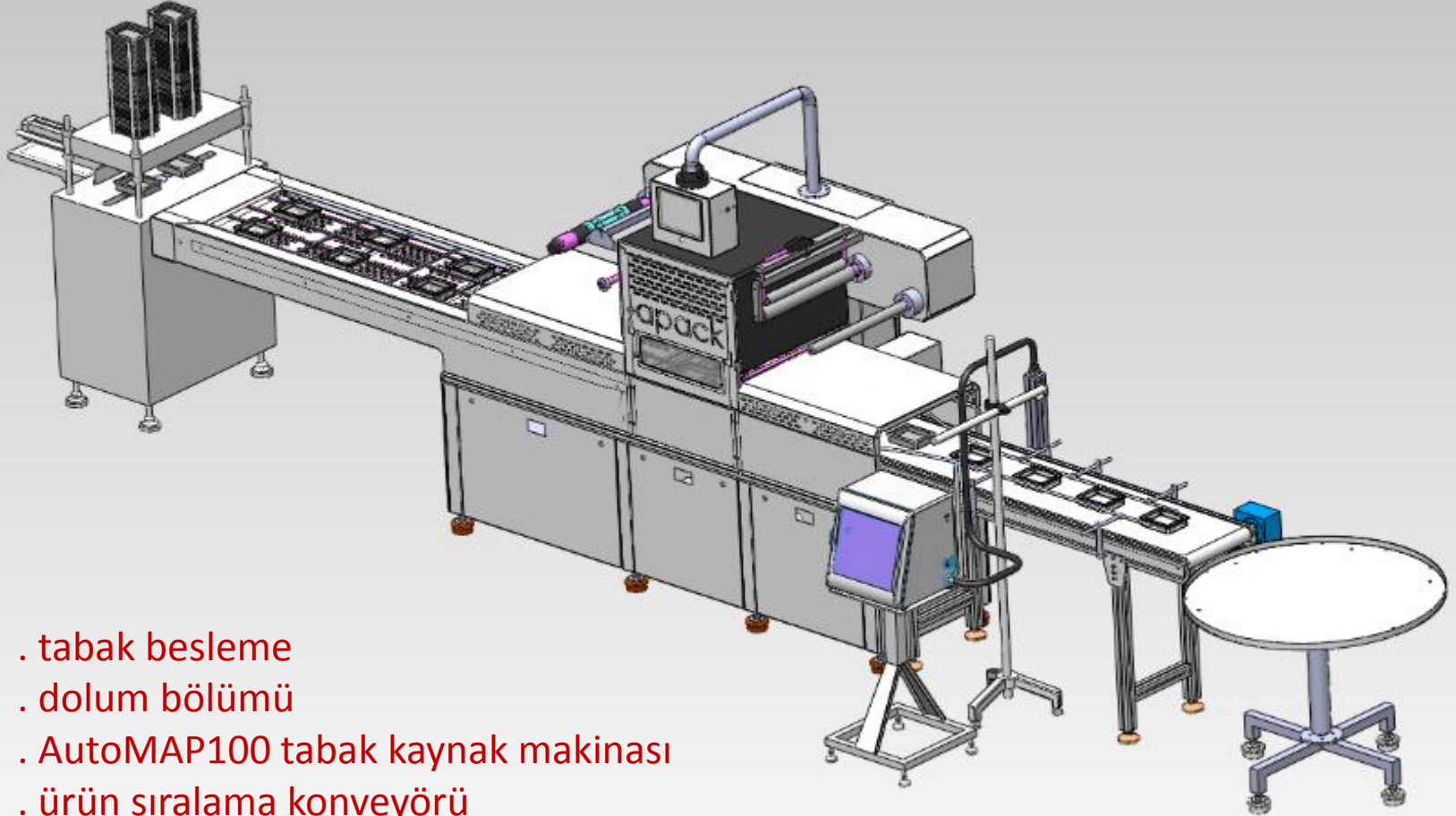
↑ Soğuk meze ↓ Pismaniye



↓ kurutulmuş ürünler ↑ kahvaltı seti

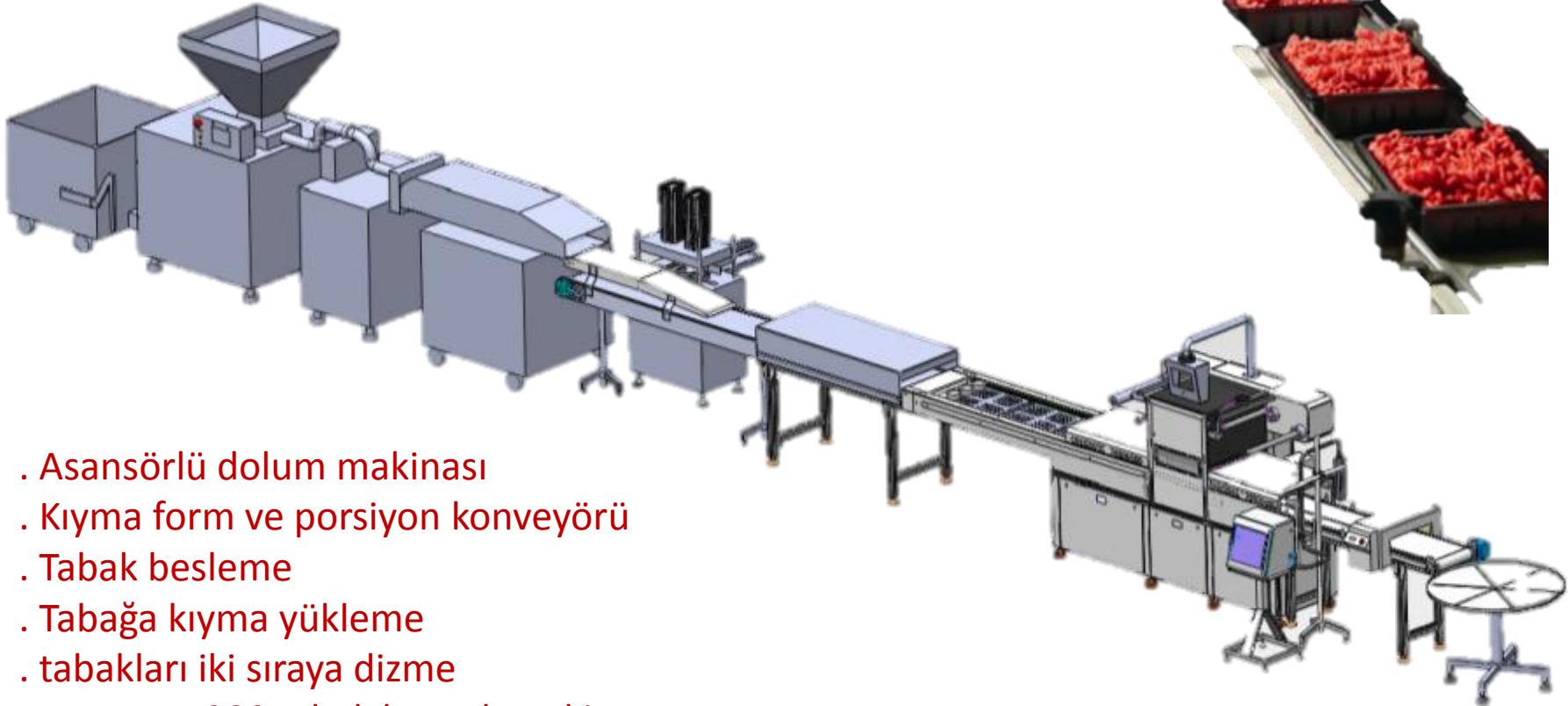


## Hat Çözümleri



- . tabak besleme
- . dolum bölümü
- . AutoMAP100 tabak kaynak makinası
- . ürün sıralama konveyörü
- . InkJet printer
- . ürün toplama masası

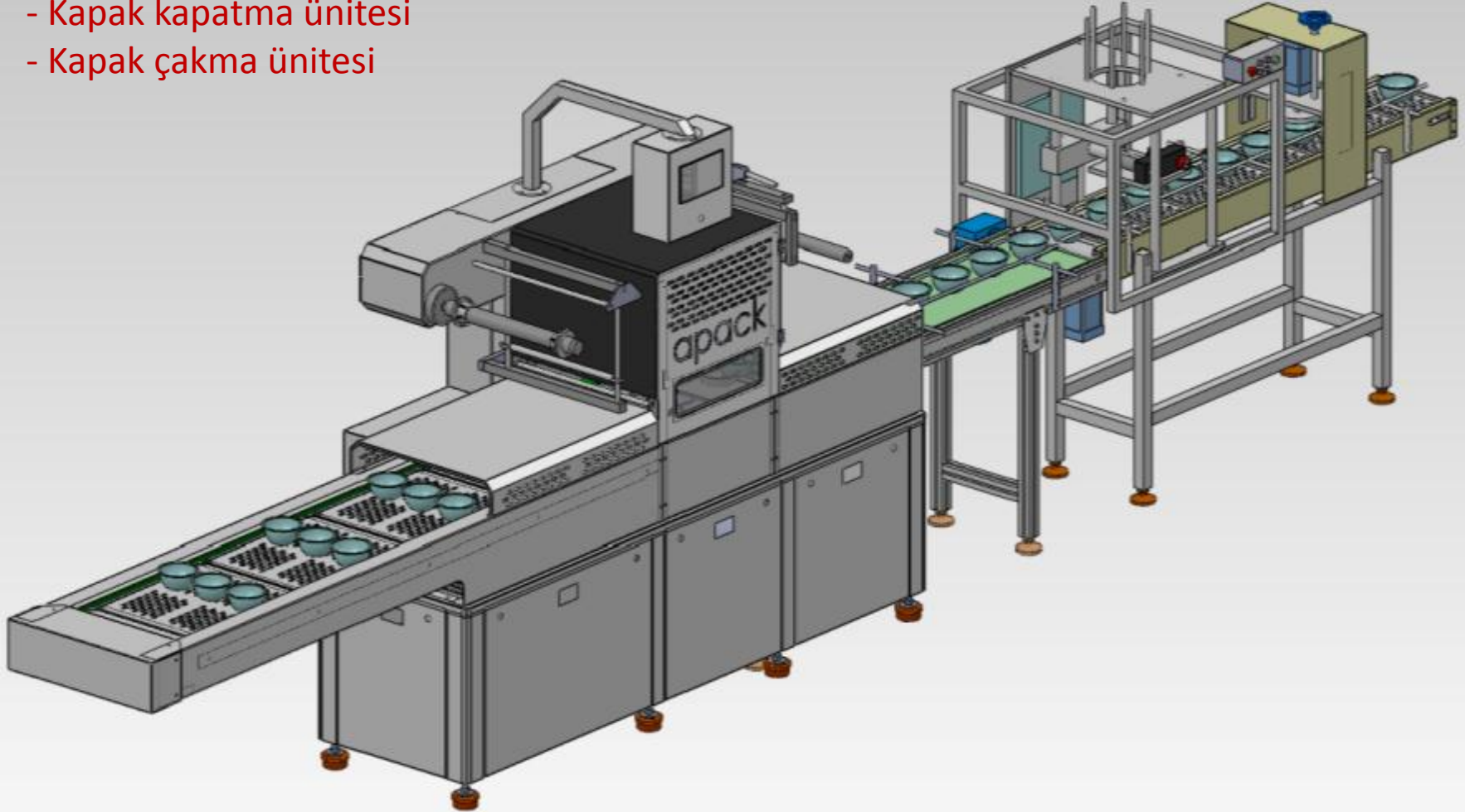
## Hat Çözümleri: kıyma porsiyonlama hattı



- . Asansörlü dolum makinası
- . Kıyma form ve porsiyon konveyörü
- . Tabak besleme
- . Tabağa kıyma yükleme
- . tabakları iki sraya dizme
- . AutoMAP200 tabak kaynak makinası
- . ürün sıralama konveyörü
- . İnk-jet printer
- . Metal dedektörü ve
- . Ürün toplama masası

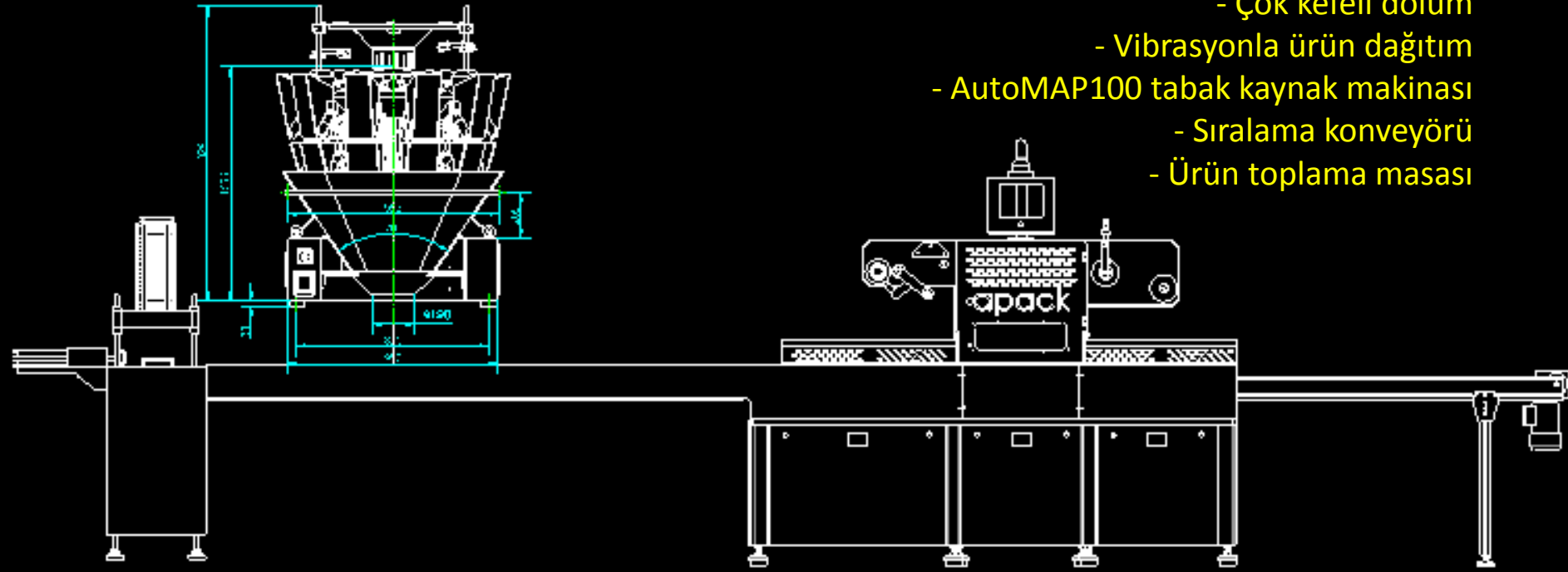
## Hat Çözümleri

- AutoMAP100 tabak kaynak makinası
- Sıralama konveyörü
- Kapak kapatma ünitesi
- Kapak çakma ünitesi





- Tabak dizme ünitesi
- Çok kefeli dolum
- Vibrasyonla ürün dağıtım
- AutoMAP100 tabak kaynak makinası
- Sıralama konveyörü
- Ürün toplama masası



**apack**  
www.apack.com.tr

