

WATER



perFORMA

420

420

TAM OTOMATİK THERMOFORM BARDAK SU AMBALAJ MAKİNESİ

perFORMA 420 WATER

TAM OTOMATİK THERMOFORM BARDAK SU AMBALAJ MAKİNESİ

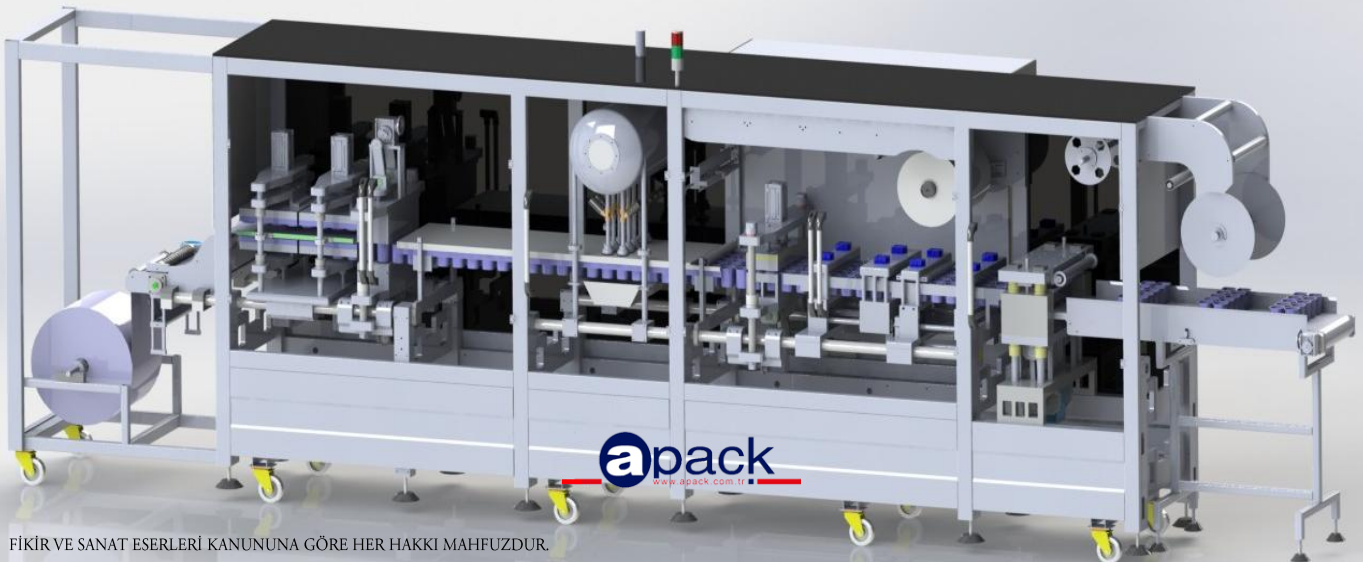
APACK AR-GE mühendisleri, thermoform teknolojisini sektörün artan ihtiyaçlarına cevap verecek şekilde geliştirmek için kolları sıvadı. Sert endüstriyel filmler için ısı ile şekillendirme, dolun ve ambalaj yapan thermoform ünitelerini yeniden tasarladı.

APACK AR-GE mühendisleri, şimdiye kadar geliştirilen thermoform makinelerini inceledi ve eksiklerini saptadı. Günümüzün thermoform makineleri çok amaçlı, yapısı ekleme ve çıkarmalara müsait, pratik, kolay teknik servis ve temizlik olanağı sunan, iş emniyeti ve hijyen koşulları dünya standartlarında kalıbı kolayca değiştirilebilen, kullanımı kolay şekilde tasarlanmalıydı; biz de öyle yaptık.

perFORMA serisi thermoform makinelerimiz, kolayca sökülüp takılabilen yan muhafazalar sayesinde hızlı servis ve temizleme imkanı sağlıyor. Bütün gövde ve ara unsurlar paslanmaz çelik den imal edildi. VDE-CE standartlarında imalat; emniyetli bir çalışma imkanı ve bakteri barınmasına imkan vermeyen (hijyen) polisaj edilmiş konstrüksiyon kullanıldı. Kalıbı çok kısa sürede ve kolayca değiştirilebiliyor. Isıtma sistemleri için homojen sıcaklık sağlayan yeni bir ısıtma/kontrol sistemiyle çalışmaktadır. Dokunmatik LCD grafik ekranı ile kullanımı çok kolaydır.

VDU normlarında Türkçe olarak programlanmış panel istenilen yöne ayarlanabilir. 99 farklı program ayarlanabilir. Sıcaklık ve minimum maksimum değerleri aynı anda ekranda izlenebilir. Makinanın çalışma sırası ve olası hatalar, arızalar kontrol ekranında görüntülenmektedir. Bütün ayarlar ve makinanın fonksiyon özellikleri ekrandan kontrol edilebilir. Gerektiğinde yapılan çalışma ayarları kilitlenerek olası kullanıcı hatalarının önüne geçilebilir. Üretim birim sayaçları, çalışma saatleri, ilerleme miktar göstergesi, hata tanıtımı raporlamaları yapılabilir.

Bütün bunların yanında **perFORMA** thermoform makinelerimiz uzaktan erişim opsiyonları ve data transferi ile çok fonksiyonlu bir tasarım olarak sizlerin kullanımına hazırlanmıştır.



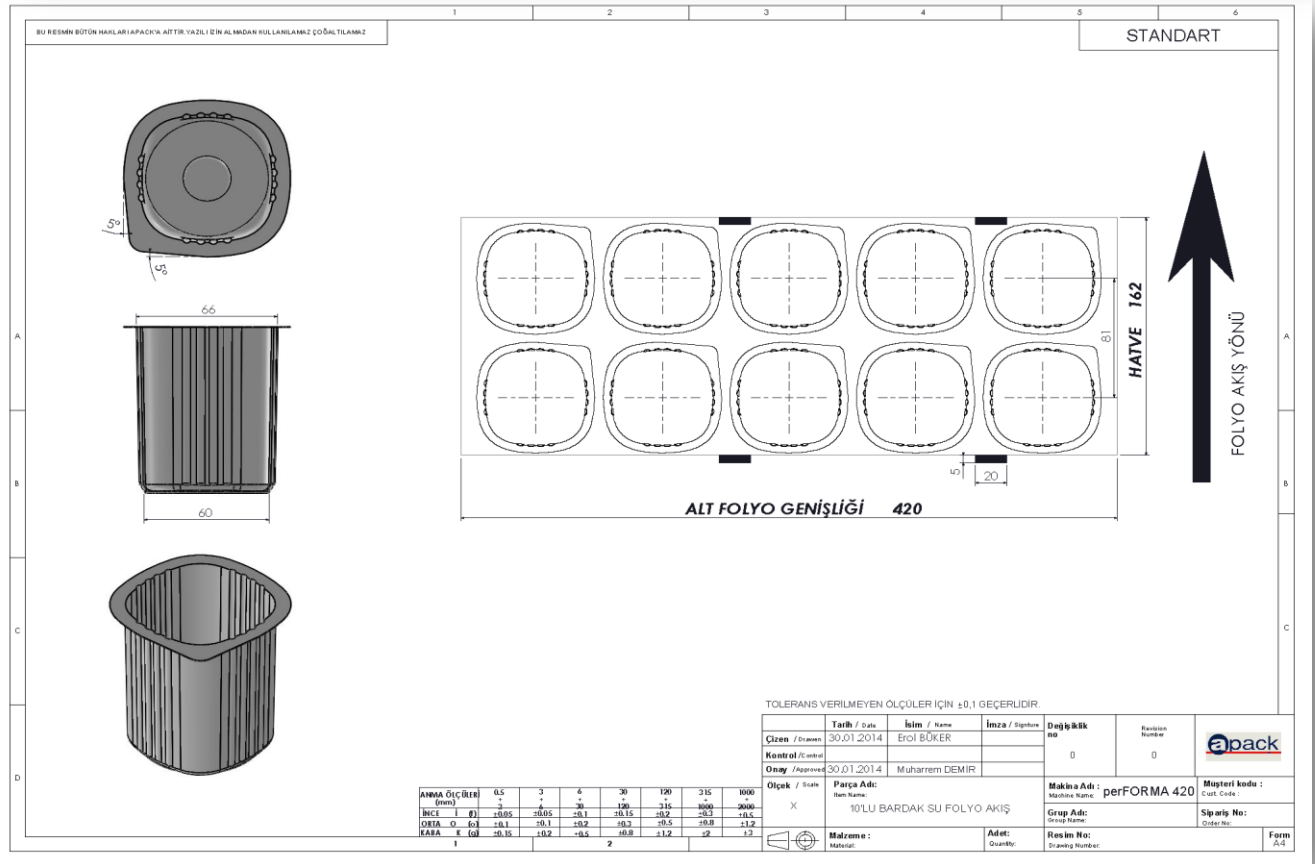
apack
www.apack.com.tr

perFORMA 420 WATER

TAM OTOMATİK THERMOFORM BARDAK SU AMBALAJ MAKİNESİ

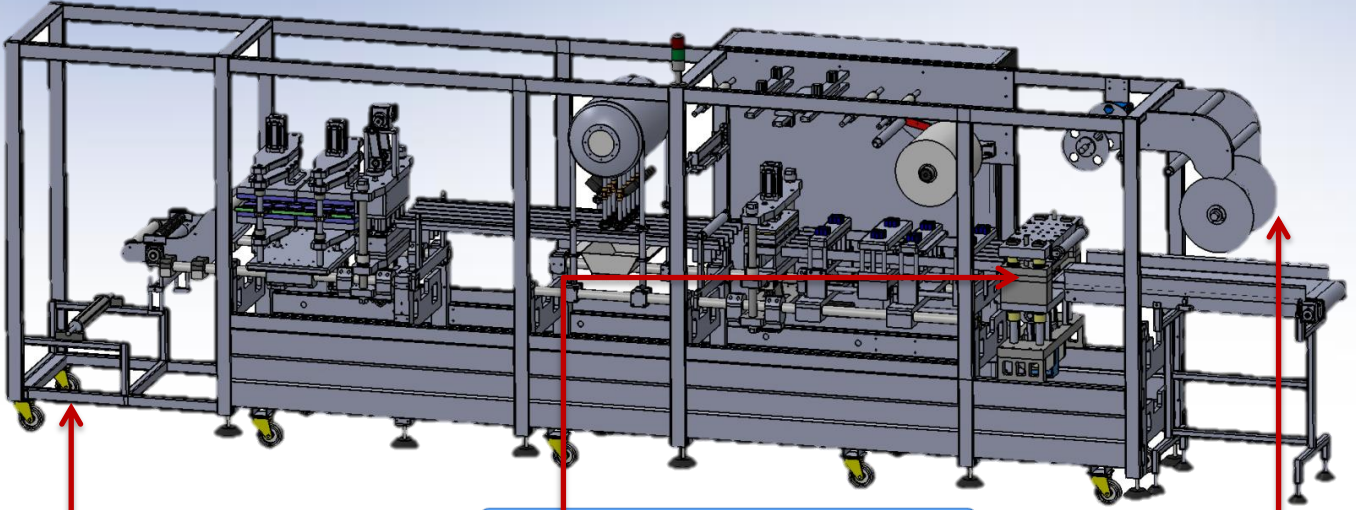
perFORMA420Water Teknik Özellikleri

KAPASİTE	18-22 İşlem/Dakika
KALIP YAPISI	2x5 = 10 Adet/İşlem
MAKSİMUM BARDAK DERİNLİĞİ	90 mm.
PNÖMATİK	Festo, MetalWork
ELEKTRİK	Siemens, Schnider
OPERATÖR PANELİ	BEIJER IXTTZE series touch-screen PLC ünitesi FATEK FB32 PLC
KUMANDA SİSTEMİ	24 VDC

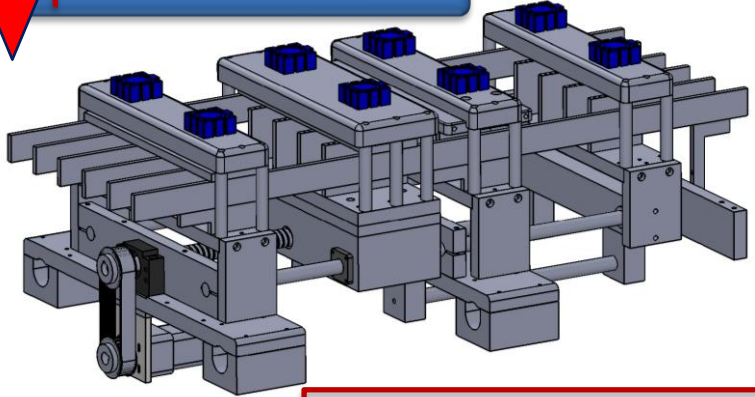


perFORMA 420 WATER

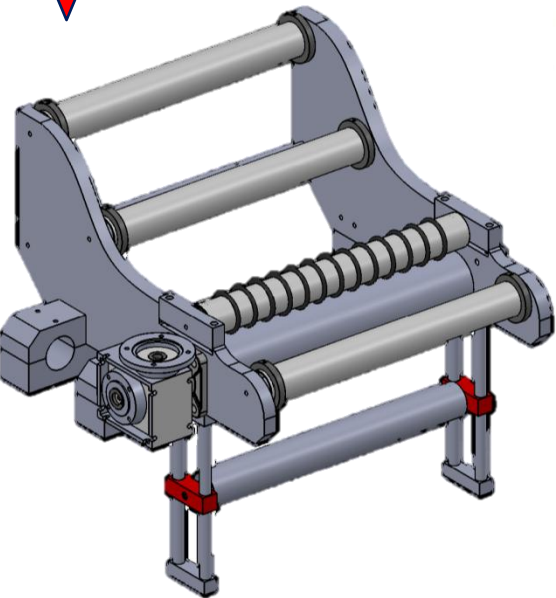
TAM OTOMATİK THERMOFORM BARDAK SU AMBALAJ MAKİNESİ



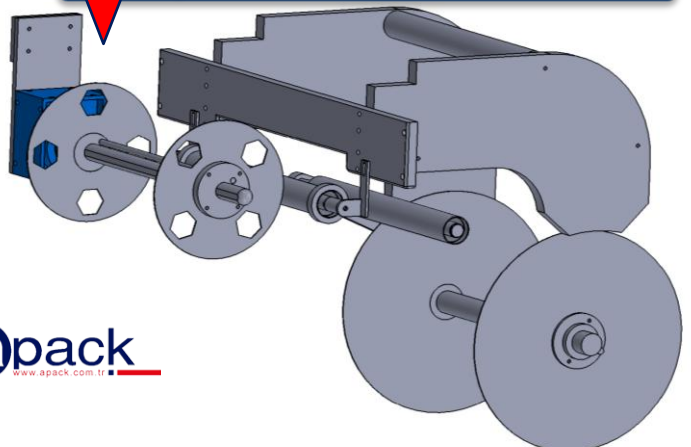
FİLM İLERLETME ÜNİTESİ



ALT FİLM ÜNİTESİ



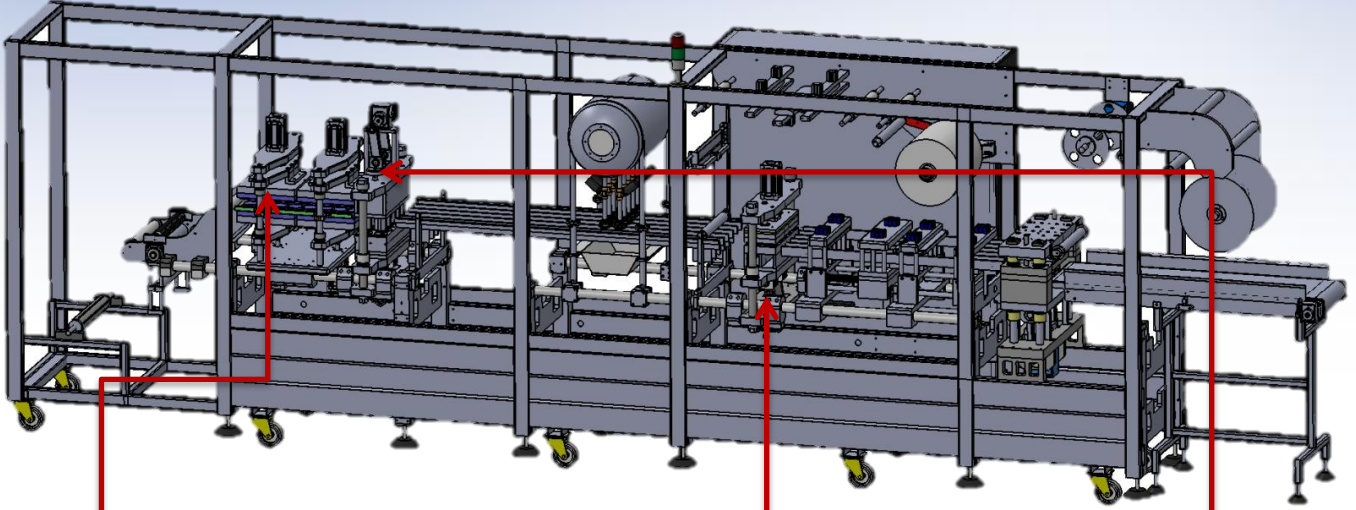
ATIK FİLM TOPLAMA ÜNİTESİ



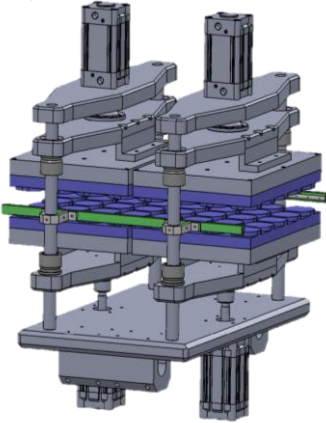
apack
www.apack.com.tr

perFORMA 420 WATER

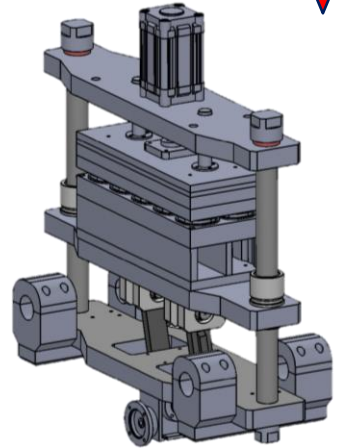
TAM OTOMATİK THERMOFORM BARDAK SU AMBALAJ MAKİNESİ



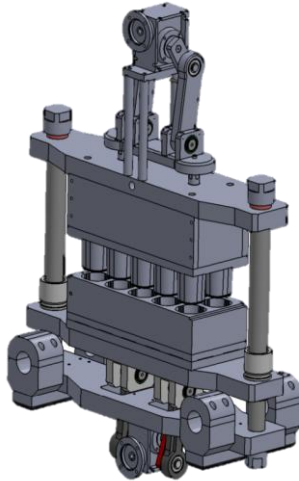
FİLM ISITMA ÜNİTESİ



ŞEKİL VERME ÜNİTESİ



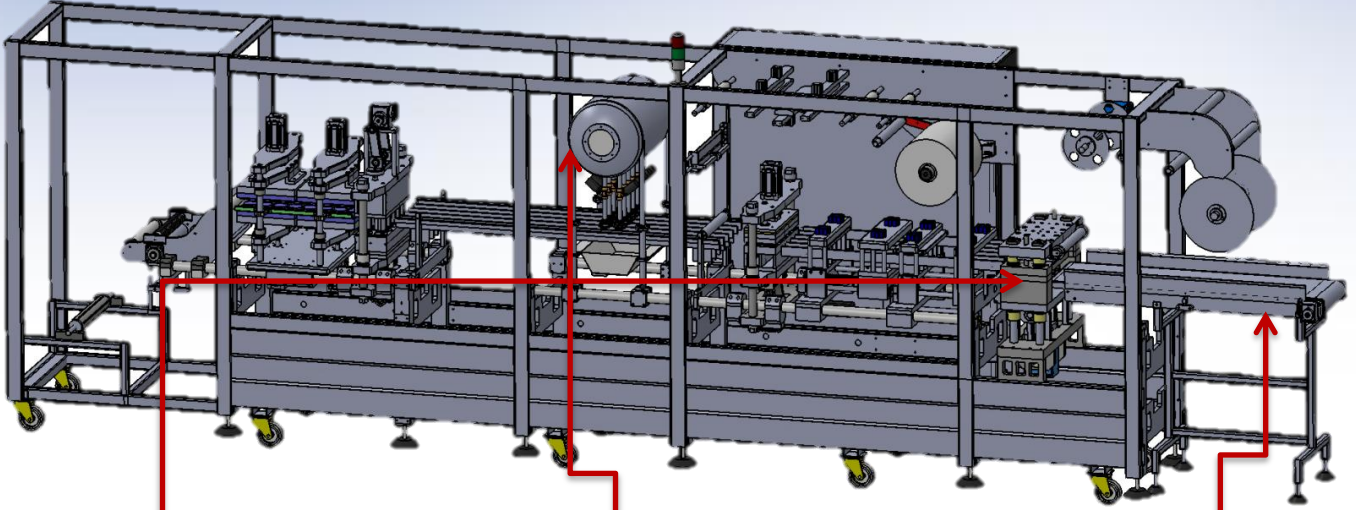
KAYNAK İSTASYONU



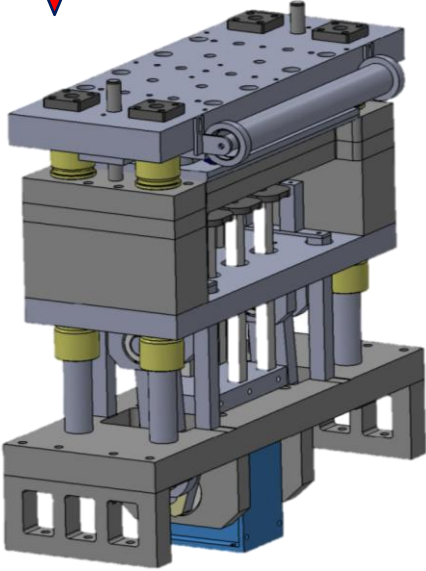
apack
www.apack.com.tr

perFORMA 420 WATER

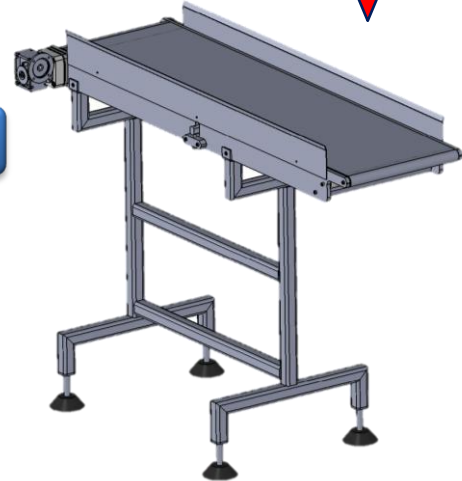
TAM OTOMATİK THERMOFORM BARDAK SU AMBALAJ MAKİNESİ



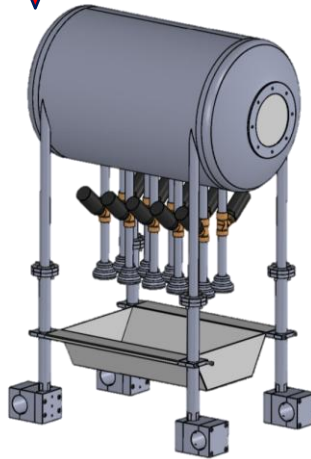
KESİM İSTASYONU



ÜRÜN ÇIKIŞ KONVEYÖRÜ



DOLUM ÜNİTESİ



apack
www.apack.com.tr

perFORMA 420 WATER

KOLİLEME ROBOTU

KOLİ AÇMA - DOLDURMA - KAPAMA ROBOTU

Ürün: 200CC - 250CC - 300CC bardak su
Koli ambalaj hattı su dolum ünitesi ile senkronizedir.

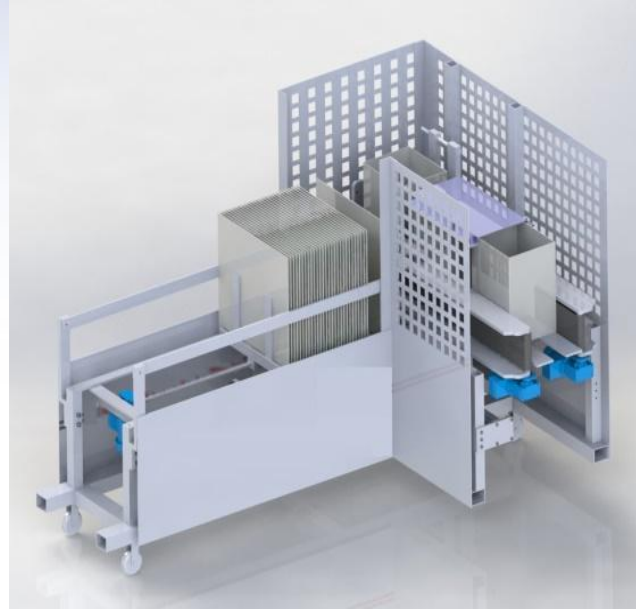
- . 200 cc (3 x 20) 60 Adet bardak/koli
- . 250 cc (3 x 16) 48 Adet bardak/koli
- . 300 cc (2 x 20) 40 Adet bardak /koli

SİSTEM ADIMLARI

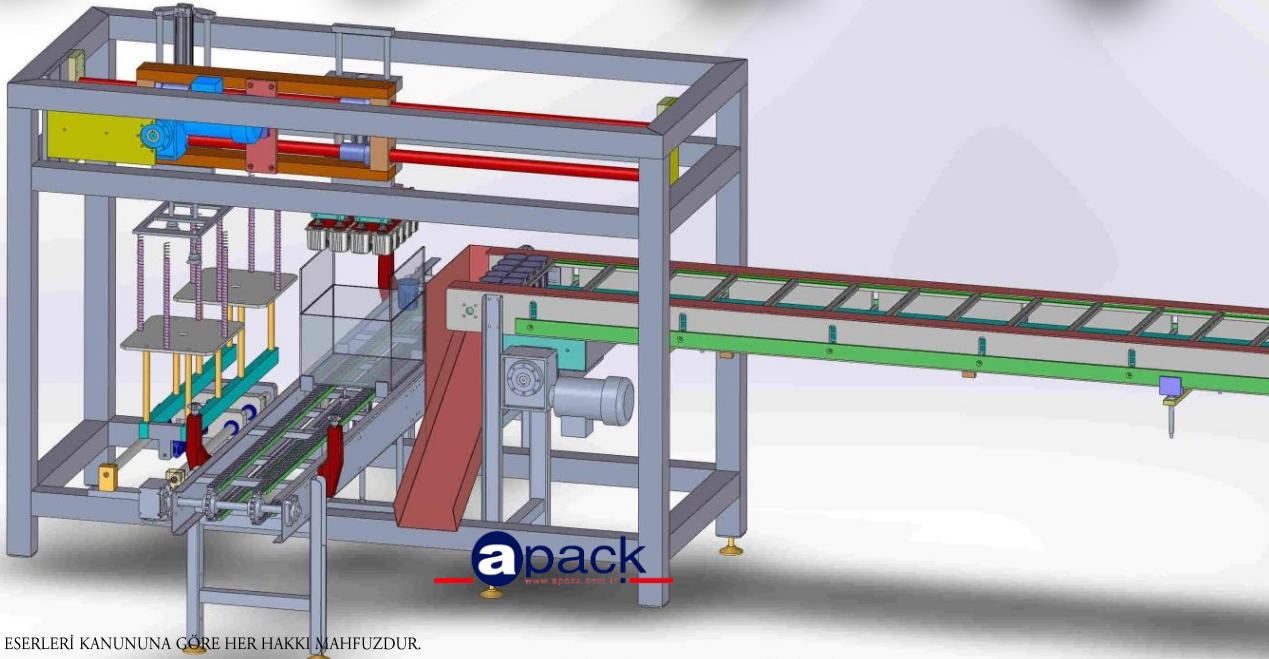
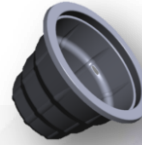
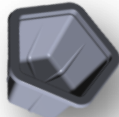
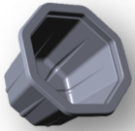
- . Koli besleme ünitesi,
- . Koli açma ünitesi,
- . Bekleme İstasyonu,
- . Dolum İstasyonu,
- . Son kapama ve çıkış istasyonu
- . Etiketleme/print

OTOMASYON

- . BEIJER IXTTZE series touch-screen
- . PLC ünitesi FATEK FB32 PLC



Sistemde, robotun bardakları 20'li ve 16'lı gruplar halinde alması için özel bir konveyör bulunmaktadır.



perFORMA 420 WATER

TAM OTOMATİK THERMOFORM BARDAK SU AMBALAJ MAKİNESİ

perFORMA Makine Özellikleri

ÜRÜN	200cc. – 250cc. – 300cc. Bardak Su
ALT FİLM GENİŞLİĞİ	420mm.
MALZEME	monoPET (min 600 mic. – max 900 mic.)
BOBİN ÇAPI	600mm.
ÜST FİLM GENİŞLİĞİ	410mm.
MALZEME	ALU Thermokolon Laklı veya PE peel 40-70 mic.
BOBİN ÇAPI	300mm.
GÖBEK ÇAPI	76mm.
ŞASE MALZEMESİ	ISI304 Paslanmaz Çelik
BASINÇLI HAVA TÜKETİMİ	6 bar Kuru Hava, max 2.000 lt/dk
SOĞUTMA SUYU	10-14 C aralığında, nötr pH değerine sahip 300 lt/dk (5.500 Kcal/h)
AĞIRLIK	≈3000kg.
MAKİNE ÖLÇÜLERİ	7.000 x 12.000 x 2.000 mm
ENERJİ BAĞLANTISI	400 V, 50Hz, 3/N/PE, max. 28 kW



apack
www.apack.com.tr

APACK Ambalaj Makine Sanayi ve Tic.Ltd.Sti.

Ferhatpaşa Mahallesi 18.Sokak No.36/B, 34885 ATAŞEHİR İSTANBUL – TÜRKİYE
info@apack.com.tr Tel: +90 216 661 33 71 Fax +90 216 661 33 70 www.apack.com.tr